

## > 和室

\*鎌倉 \*腰越  
\*深沢 \*玉縄



# Japanese

茶道や華道、着付け教室といった和室ならではの活動のほか、乳幼児親子の教室やヨガなど、幅広くご利用いただけます。

## > 美術創作室

\*鎌倉 \*腰越



絵画や木工、陶芸、彫刻といった美術作品の創作にご利用いただける創作室です。各種教室のほか、ワークショップなども行われています。

## > 料理実習室

\*腰越 \*深沢 \*玉縄

調理台や各種調理器具をご用意しています。料理教室やサークル活動などに活用し、料理をつくる楽しさも食べる楽しさも味わってください。



## > 集会室

\*鎌倉 \*腰越  
\*深沢 \*大船  
\*玉縄 \*玉縄分室

大小さまざまな集会室は、ミーティングや講習会、サークル活動など、利用目的に合わせて選べます。100人以上のキャパシティを誇る広い部屋も。



# Meeting

### 鎌倉市生涯学習センター



利用時間 9:00～21:00 (延長利用の場合を除く)

休館日 毎月最終月曜 (12月は12月28日)

### 鎌倉市生涯学習センター きららホームページ



最新情報を  
チェック！

公式ホームページでは、各施設の概要やお知らせのほか、季節のイベント情報などお届けします。

<https://kirara-kamakura-city.jp/>

鎌倉市 きらら 検索



予約はコチラ！

### 鎌倉市生涯学習ネットワークサービス

施設の抽選申し込みや随時予約を行うことができます。また、施設の空き状況も確認できます。

<https://web102.rsv.ws-scs.jp/kamakura/web/>



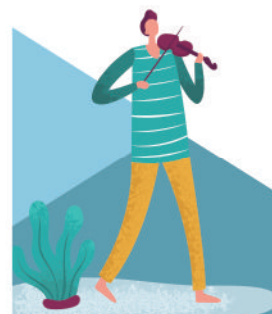
お問い合わせ先

鎌倉生涯学習センター  
住所 鎌倉市小町1-10-5  
電話番号 0467-25-2030



# きらら

## 鎌倉市生涯学習センター



- きらら 鎌倉
- きらら 腰越
- きらら 深沢
- きらら 大船
- きらら 玉縄
- きらら 玉縄分室



# 生涯学習センターとは



鎌倉市生涯学習センター(きらら)は、市民の皆さんが集まり、学び、交流する生涯学習の施設です。多くの方のニーズに応えるため、市内6か所の施設に集会室やホールを備えています。趣味や文化活動、サークルやレクリエーション活動など、さまざまな学習活動を通じた、豊かな暮らしの実現にお役立てください。

## > ホール \*鎌倉



日頃の活動の発表の場として市民の皆さんがご利用いただけるほか、定期的にコンサートや朗読会、上映会などの催しが行われています。

## > ギャラリー \*鎌倉

A～Dの4つのブースがあり、ブースごとにテーマを変えた展示も可能です。写真や絵画、陶芸など、多彩な芸術作品に触れることができます。



## > 音楽室 \*鎌倉



# Music

楽器の練習や音楽教室、ミニ発表会などのほか、広さを活かしたダンスの練習にもご利用いただけます。グランドピアノもレンタル可能(有料)。

## 利用区分

集会室・音楽室・和室・美術創作室・料理実習室(全館共通)														
貸出時間枠	9時	10時	11時	12時	13時	14時	15時	16時	17時	18時	19時	20時	21時	22時
	①		②		③		④		⑤		⑥			
	9時から11時まで		11時30分から13時30分まで		14時から16時まで		16時30分から18時30分まで		19時から21時まで		21時から22時まで			

※⑥の時間枠単独でのご利用はできません。

ホール・楽屋(きらら鎌倉)														
貸出時間枠	9時	10時	11時	12時	13時	14時	15時	16時	17時	18時	19時	20時	21時	22時
	①				②				③				④	
	9時から12時まで				13時から16時まで				17時から21時まで				21時から22時まで	

※④の時間枠単独でのご利用はできません。



## きらら 鎌倉

鎌倉市生涯学習センターの中でも最大規模のきらら鎌倉。

ホールに向かう、日当たりの良い大階段がシンボルになっています。

音楽室やギャラリーなど、ここにしかない施設もあります。

<b>住所</b>	〒248-0006 鎌倉市小町1-10-5
<b>電話</b>	0467-25-2030
<b>ファックス</b>	22-1428
<b>アクセス</b>	・JR鎌倉駅東口徒歩3分
<b>駐車場</b>	駐車場・駐輪場なし



※公共交通機関をご利用ください。

種類と定員	利用料(円)			付属設備等 ★は有料(一区分の利用料)
	①から⑥の各時間枠	⑥	全日(9時から21時まで)	
第1集会室1F(14人)	600	300	3,600	楕円テーブル大1
第2集会室2F(12人)	400	200	2,400	簡易な応接セット
第3集会室3F(20人)	400	200	2,400	長机
第4集会室3F(20人)	500	250	3,000	長机
第5集会室3F(57人)	1,160	580	6,960	長机
第6集会室4F(52人)	1,260	630	7,560	長机
第7集会室4F(30人)	620	310	3,720	長机
音楽室2F(50人)	1,700	850	10,200	★グランドピアノ(1,000円)
和室3F(40人)	1,400	700	8,400	32畳 座卓
美術創作室4F(36人)	1,400	700	8,400	作業台6

種類と定員	入場料	利用料(円)				付属設備等 ★は有料
		①、②の各時間枠	③の時間枠	④の時間枠	全日(9時から21時まで)	
ホール2F(286人)	入場有料	平日 20,250 土日祝 26,250	32,400	8,100	72,900	★グランドピアノ(6,000円)
	入場無料	平日 8,100 土日祝 10,500	13,000	3,250	29,200	
楽屋		1,650	2,640	660	5,940	じゅうたん・ユニットバス
ギャラリーB2	入場無料	1日につき56,000				
		全室 1日につき28,000				
		A室 1日につき7,000				
		B室 1日につき7,000				
		C室 1日につき7,000				
		D室 1日につき7,000				



## きらら 腰越

腰越行政センター内にあり、支所や図書館が併設されています。

2Fの部屋は窓から日が差し、明るくてきれいな環境。

太陽熱や雨水利用など、環境にも配慮した施設です。

<b>住所</b>	〒248-0033 鎌倉市腰越864
<b>電話</b>	0467-33-0712
<b>アクセス</b>	・江ノ電腰越駅から徒歩12分 ・モノレール西鎌倉駅から徒歩10分 ・中川バス停(江ノ電バス)すぐ前
<b>駐車場</b>	10台程度



種類	定員	利用料(円)			付属設備等 ★は有料(一区分の利用料)
		①から⑤の各時間枠	⑥	全日(9時から21時まで)	
第1集会室2F	18人	400	200	2,400	長机
第2集会室2F	15人	300	150	1,800	長机
第3集会室2F	36人	800	400	4,800	長机
第4集会室B1	110人	2,000	1,000	12,000	★グランドピアノ(1,000円)
和室2F	8人	300	150	1,800	8畳
美術創作室2F	25人	1,060	530	6,360	作業台6
料理実習室2F	25人	1,800	900	10,800	調理台+講師用



## きらら 深沢

昭和55年開館という、深沢行政センターの重厚な建物が特徴です。

同センター内にはきらら深沢のほか、図書館や支所も併設。

200人収容できるホールでは定期的にイベントが開催されます。

<b>住所</b>	248-0022 鎌倉市常盤111-3
<b>電話</b>	0467-48-0023
<b>アクセス</b>	・モノレール湘南深沢駅から徒歩3分 ・深沢バス停(京急バス)から徒歩3分 ・深沢小学校前バス停(江ノ電・京急)から徒歩5分
<b>駐車場</b>	15台程度

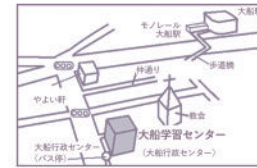


種類	定員	利用料(円)			付属設備等 ★は有料(一区分の利用料)
		①から⑤の各時間枠	⑥	全日(9時から21時まで)	
第1集会室1F	54人	860	430	5,160	長机
第2集会室1F	54人	860	430	5,160	長机
第3集会室2F	30人	400	200	2,400	長机
第4集会室3F	24人	600	300	3,600	楕円型机
第5集会室3F	12人	400	200	2,400	長机4で1テーブル
第6集会室3F	200人	2,200	1,100	13,200	★グランドピアノ(1,000円)
和室1F	15人	800	400	4,800	8畳+6畳
料理実習室3F	26人	1,800	900	10,800	調理台4+講師用



## きらら 大船

<b>住所</b>	〒247-0056 鎌倉市大船2-1-26
<b>電話</b>	0467-45-7712
<b>アクセス</b>	・JR大船駅東口から徒歩7分 ・大船行政センター前バス停(江ノ電バス)すぐ前
<b>駐車場</b>	8台程度

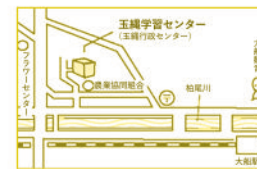


種類	定員	利用料(円)			付属設備等 ★は有料(一区分の利用料)
		①から⑤の各時間枠	⑥	全日(9時から21時まで)	
第1集会室3F	54人	1,120	560	6,720	★アップライトピアノ(500円)
第2集会室3F	36人	600	300	3,600	長机
第3集会室3F	24人	560	280	3,360	長机
第4集会室3F	24人	560	280	3,360	長机



## きらら 玉縄

<b>住所</b>	〒247-0072 鎌倉市岡本2-16-3
<b>電話</b>	0467-44-2219
<b>アクセス</b>	・JR大船駅西口から徒歩12分
<b>駐車場</b>	8台程度

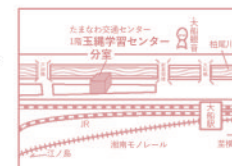


種類	定員	利用料(円)			付属設備等 ★は有料(一区分の利用料)
		①から⑤の各時間枠	⑥	全日(9時から21時まで)	
第1集会室1F	54人	880	440	5,280	長机
第2集会室2F	42人	720	360	4,320	長机
第3集会室3F	10人	300	150	1,800	長机
第4集会室3F	150人	1,800	900	10,800	★グランドピアノ(1000円)
和室2F	30人	1,000	500	6,000	20畳
料理実習室3F	30人	1,800	900	10,800	調理台4+講師用



## きらら 玉縄分室

<b>住所</b>	〒247-0061 鎌倉市台1-2-25
※分室には、事務受付窓口がありませんので、お問い合わせは、玉縄学習センターへ(玉縄行政センター内・0467-44-2219)	
<b>アクセス</b>	・JR大船駅西口から徒歩3分
<b>駐車場</b>	なし ※公共交通機関をご利用ください。



種類	定員	利用料(円)			付属設備等 ★は有料(一区分の利用料)
		①から⑤の各時間枠	⑥	全日(9時から21時まで)	
第1集会室B1	50人	880	440	5,280	★アップライトピアノ(500円)
第2集会室2F	24人	560	280	3,360	長机
第3集会室2F	56人	1,000	500	6,000	長机

## 利用対象

鎌倉市に在住または在勤、通学している方を含む5名以上の団体。  
※それ以外の方は窓口でご相談ください。  
利用するには、事前に団体の登録が必要です。  
登録は各学習センター受付窓口(玉縄学習センター分室は除く)で行ってください。(受付時間:9時から20時30分まで)  
※活動目的が「生涯学習」と認められない場合は利用ができません。

【例】特定の政党を支持する活動、宗教団体の布教活動、営利目的の物品販売、など

## 利用の申込み方法

抽選申込・予約は「鎌倉市生涯学習ネットワークサービス」をご利用ください。

- 電話ではお受けすることができません。
- 「鎌倉市生涯学習ネットワークサービス」はパソコン・スマートフォン・携帯電話・各学習センター受付窓口を設置している開放端末機でご利用いただくことができます。

パソコン・スマートフォンをご利用の場合  
<https://web102.rsv.ws-scs.jp/kamakura/web/>

携帯電話をご利用の場合  
<https://web102.rsv.ws-scs.jp/kamakura/keitai/>



## 申込期間と抽選日

> 鎌倉生涯学習センター ホール・ギャラリー

利用日の7か月前の月の初日から末日の17時までに、「鎌倉市生涯学習ネットワークサービス」より抽選申込みを行ってください。利用日の6か月前の初日に機械抽選を行います。抽選終了後6か月先の空き室は、利用日の14日前まで随時予約ができます。※鎌倉生涯学習センターのギャラリーの随時予約は、鎌倉生涯学習センターの窓口で予約ください。

> 各生涯学習センターの集会室など

- 「鎌倉市生涯学習ネットワークサービス」をご利用ください。
- 申込期間=利用日の4か月前の月の初日から末日の17時までに抽選申込をしてください。
- 抽選日=利用日の3か月前の月の初日に機械抽選を行います。
- 当選された場合=予約は確定となります。
- 利用日当日までに、お近くの学習センター窓口(玉縄学習センター分室は除く)にて利用料をお支払いください。
- 落選された場合=随時予約を行ってください。
- 抽選終了後(市内団体は6日から、その他の団体は11日から)利用日前日・当日まで随時予約可能です。  
※前日、当日の利用は利用施設の受付窓口までご連絡ください。

## 鎌倉市生涯学習ネットワークサービスの利用時間

> パソコン・スマートフォン・携帯電話

利用時間は、午前4時から23時45分まで。  
抽選申込の場合、申込最終日は17時までに抽選申込をしてください。

> 開放端末機

端末機は、各学習センターにあります。  
利用時間は、各施設の開館日の9時から21時までです。  
※学習センター休館日は、毎月最終月曜日です。

## 注意事項

- 集会室等のキャンセルは、利用日の2日前(鎌倉学習センターホールの場合は14日前)までにインターネット等で予約取消しをしてください。
- 鎌倉生涯学習センターギャラリーは、利用日の14日前までは鎌倉生涯学習センター窓口でキャンセルができます。
- 納付済みの利用料金は100%還付します。還付手続きは窓口のみで受け付けます。
- なお、上記期限後はキャンセルできません。利用しなくても利用料金は全額お支払いいただきます。
- 窓口でのキャンセルの受付時間は9時から20時30分までです。
- 各施設は駐車台数が限られているため、駐車できない場合があります。お車の利用を控え公共交通機関等をご利用いただくようご協力願います。

