

## 応募の流れ・スケジュール

### STEP 1 応募 STEP 2 回答 STEP 3 説明会

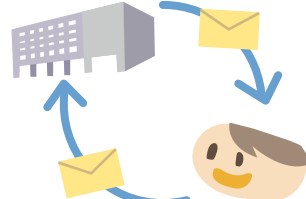
鎌倉	～2/28(土)まで	3月初旬	4/6(月)・発表 10:00～ ・展示 14:00～
深沢	～4/20(月)まで	4/21以降～	7/6(月) 14:00～
腰越			7/13(月) 14:00～
玉縄			8/24(月) 14:00～
大船			9/7(月) 14:00～

ホームページ  
から応募



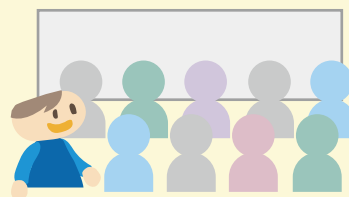
◆必要事項をフォーム  
に入力の上  
お申込みください

きららからの  
メールに回答



◆期日までにアンケート  
にお答えください

会場で全体説明会に  
ご出席ください



◆時間割・出展場所・  
予定表を説明しますので  
必ずご出席ください  
◆参加料を現金で頂戴します

## きららフェスに参加すると...?!

新しい仲間を  
見つける機会に！  
団体の活動をPRしてね



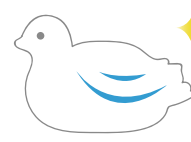
日頃の活動の成果が  
発表できるよ！



団体同士のつながりや、  
来館者の皆様との  
交流ができます♪



ご応募はこちらから！  
ご参加お待ちしております！



待ってるホー！



《主 権》鎌倉市生涯学習センター（指定管理者：鎌倉CITYパートナーズ）  
《お問合せ》〒248-0006 鎌倉市小町 1-10-5 ☎ 0467-25-2030  
きらら鎌倉（鎌倉生涯学習センター）



参加団体募集中!!

おとなも！

こどもも！

# きららフェスティバル 参加に しませんか?!

年に一度の  
巡回型  
フェスティバル  
だよ♪

玉 縄

11/6 ▶ 11/8  
(金) (日)

大 船

11/13 ▶ 11/15  
(金) (日)

深 沢

9/25 ▶ 9/27  
(金) (日)

鎌 倉

6/19 ▶ 6/21  
(金) (日)

腰 越

10/17 ▶ 10/18  
(土) (日)

お申込みは  
こちらっ！

◆発表◆



◆展示◆



《主 権》鎌倉市生涯学習センター（指定管理者：鎌倉CITYパートナーズ）  
《お問合せ》〒248-0006 鎌倉市小町 1-10-5 ☎ 0467-25-2030  
きらら鎌倉（鎌倉生涯学習センター）



# きららフェスティバルって何??

レポートページは  
こちら！

毎年、鎌倉市内5つの学習センターで「きららフェスティバル」を開催しています。会場では、音楽・踊りなどの「発表」やアート・手芸などの「展示」「販売」のほか、体験ワークショップも行っています。今年はみなさまの活動を発信してみませんか？



## 発表

地域のメンバーの  
発表の場に

美しい歌声が  
響きました♪

音楽ライブでは  
会場が一体に♪



大きなステージで  
堂々披露！



## 展示・販売

## 体験WS

## 飲食

絵画やクラフトなどの  
体験ワークショップ！

お弁当、  
パンの販売♪



会場を華やかに  
彩ります



スタンプラリーも開催！  
きららグッズゲット♪



## 発表部門

## 展示部門

音楽・ダンス・演劇  
マジックショーなど

《持ち時間》約30～60分(準備・片づけ含む)

各館の発表スペースを使用し、  
音楽やダンス、演劇など観客を入れた  
発表を行う団体を募集しています。



作品展示・販売・体験  
ワークショップなど

《展示期間》1～3日

アート・書道・手芸などの作品展示や  
体験ワークショップの開催が可能です。  
幅広く地域の方々と交流したい団体を  
募集しています。

《貸出備品の例》

- ・有孔パネル(高さ1.8m×幅1.2m)
- ・長机(長さ1.8m/1.5m×幅0.45m)
- ・椅子・S字フック・マイク/アンプ他

# 応募要項

ご応募  
お待ちしております！



名 称	2026年度きららフェスティバル	
理 念	<b>1. 世代や立場をこえて「まなび」でつながる「地域の文化祭」です</b> <b>2. 関係者全員が主体となり、協調性をもって交流できる場です</b> <b>3. 継続的な地域活動に還元ができる取り組みになることをめざします</b> 本フェスティバルは学習センターを拠点に、地域に暮らす人々が世代や立場をこえて交流し学び合う場です。文化活動の発表や体験を通して、地域の魅力を再発見し、誰もが参加できる温かな地域づくりをめざします。	
日 時	《鎌倉》6月19日(金)～6月21日(日) 《深沢》9月25日(金)～9月27日(日) 《腰越》10月17日(土)～10月18日(日) 《玉縄》11月6日(金)～11月8日(日) 《大船》11月13日(金)～11月15日(日)	10:00～16:00 (最終日は15:00まで)
会 場	鎌倉市の各学習センター(鎌倉・深沢・腰越・玉縄・大船)	
主 催	鎌倉市生涯学習センター(指定管理者:鎌倉 CITY パートナース)	
対 象	学習センターの登録団体 又は 鎌倉市内で活動実績のある団体 (登録団体以外は活動内容の提示をお願いする場合があります)	
参加条件	対象地域で活動実績のある団体を優先 ※応募者多数の場合は抽選となります フェスティバルの参加条件として以下のご対応が必須となります。 <b>1. 全体説明会への出席</b> <b>2. 全体の会場準備・片付け、開催中の受付当番など</b> ※全体の準備は開催日の前日、片付けは最終日の15時以降の作業となります。 ご参加については「きららフェスティバル運営についてのご案内」をご確認ください	
参 加 費	部門ごとに <b>1,000円</b> / 有料体験や販売を行う場合は <b>1,500円</b> ※全体説明会で現金にてお支払い願います(お支払い後の返金はいたしません)。 ※参加費は、きららフェスティバルの運営費として使用させていただきます。	
応募締切	鎌倉： <b>2/28(土)</b> まで / 深沢・腰越・玉縄・大船： <b>4/20(月)</b> まで	
申込方法	鎌倉市生涯学習センターのホームページより 必要情報を入力の上お申込みください。	お申込みページは こちら▶
問合せ先	鎌倉市生涯学習センター 各受付窓口 ☎ 代表電話:0467-25-2030	

